



**АДМИНИСТРАЦИЯ
ПЕРМСКОГО МУНИЦИПАЛЬНОГО РАЙОНА ПЕРМСКОГО КРАЯ**

ПО С Т А Н О В Л Е Н И Е

02.11.2022

СЭД-2022-299-01-01-05.С-637

Об утверждении проекта планировки и проекта межевания части территории Фроловского сельского поселения Пермского муниципального района Пермского края с целью размещения линейного объекта – автомобильная дорога Няшино – Восточный обход г. Перми

В соответствии с частью 13 статьи 46 Градостроительного кодекса Российской Федерации, пунктом 26 части 1 статьи 16, со статьей 28 Федерального закона от 06 октября 2003 г. № 131-ФЗ «Об общих принципах организации местного самоуправления в Российской Федерации», с частью 4 статьи 4 Закона Пермского края от 29 апреля 2022 г. № 75-ПК «Об образовании нового муниципального образования Пермский муниципальный округ Пермского края», пунктом 6 части 2 статьи 47 Устава муниципального образования «Пермский муниципальный район», распоряжением управления архитектуры и градостроительства администрации Пермского муниципального района от 13 апреля 2020 г. № 42 «О разработке проекта планировки и проекта межевания части территории Фроловского сельского поселения Пермского муниципального района Пермского края, с целью размещения линейного объекта – автомобильная дорога Няшино – Восточный обход г. Перми», протоколом общественных обсуждений по проекту планировки и проекту межевания части территории Фроловского сельского поселения Пермского муниципального района Пермского края с целью размещения линейного объекта – автомобильная дорога Няшино – Восточный обход г. Перми, от 29 сентября 2022 г., заключением о результатах общественных обсуждений по проекту планировки и проекту межевания части территории Фроловского сельского поселения Пермского муниципального района Пермского края с целью размещения линейного объекта – автомобильная дорога Няшино – Восточный обход г. Перми, от 30 сентября 2022 г.

администрация Пермского муниципального района ПОСТАНОВЛЯЕТ:

1. Утвердить проект планировки части территории Фроловского сельского поселения Пермского муниципального района Пермского края с целью размещения линейного объекта – автомобильная дорога Няшино – Восточный обход г. Перми, с шифром МК-50/22-ЭА-2022-ППТ, согласно приложению 1 к настоящему постановлению.

2. Утвердить проект межевания части территории Фроловского сельского поселения Пермского муниципального района Пермского края с целью размещения линейного объекта – автомобильная дорога Няшино – Восточный обход г. Перми, с шифром МК-50/22-ЭА-2022-ПМТ, согласно приложению 2 к настоящему постановлению.

3. Управлению архитектуры и градостроительства администрации Пермского муниципального района в течение 7 дней со дня принятия настоящего постановления направить проект планировки и проект межевания территории главе Фроловского сельского поселения.

4. Настоящее постановление опубликовать в бюллетене муниципального образования «Пермский муниципальный округ» и разместить на официальном сайте Пермского муниципального округа в информационно-телекоммуникационной сети Интернет (www.permraion.ru).

5. Настоящее постановление вступает в силу со дня его официального опубликования.

6. Проект планировки и проект межевания территории разместить на официальном сайте Пермского муниципального округа в информационно-телекоммуникационной сети Интернет (www.permraion.ru).

7. Контроль за исполнением настоящего постановления возложить на начальника управления архитектуры и градостроительства администрации Пермского муниципального района, главного архитектора.

Глава муниципального района



В.Ю. Цветов

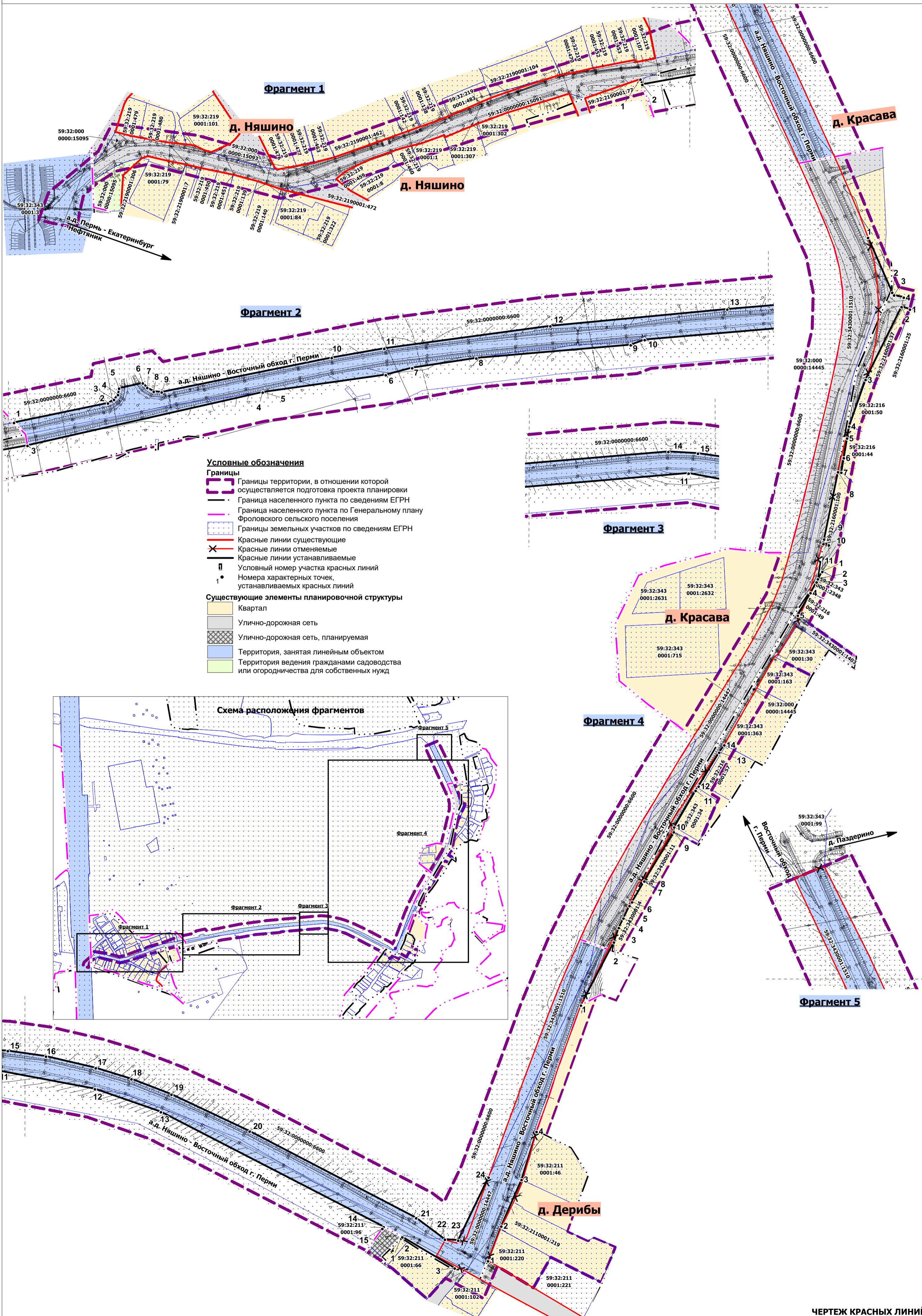
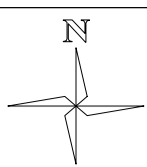
Приложение 1
к постановлению
администрации Пермского
муниципального района
от 02.11.2022 № СЭД-2022-299-
01-01-05.С-637

ПРОЕКТ
планировки части территории Фроловского сельского поселения
Пермского муниципального района Пермского края с целью размещения
линейного объекта – автомобильная дорога Няшино – Восточный обход
г. Перми

ШИФР МК-50/22-ЭА -2022-ППТ

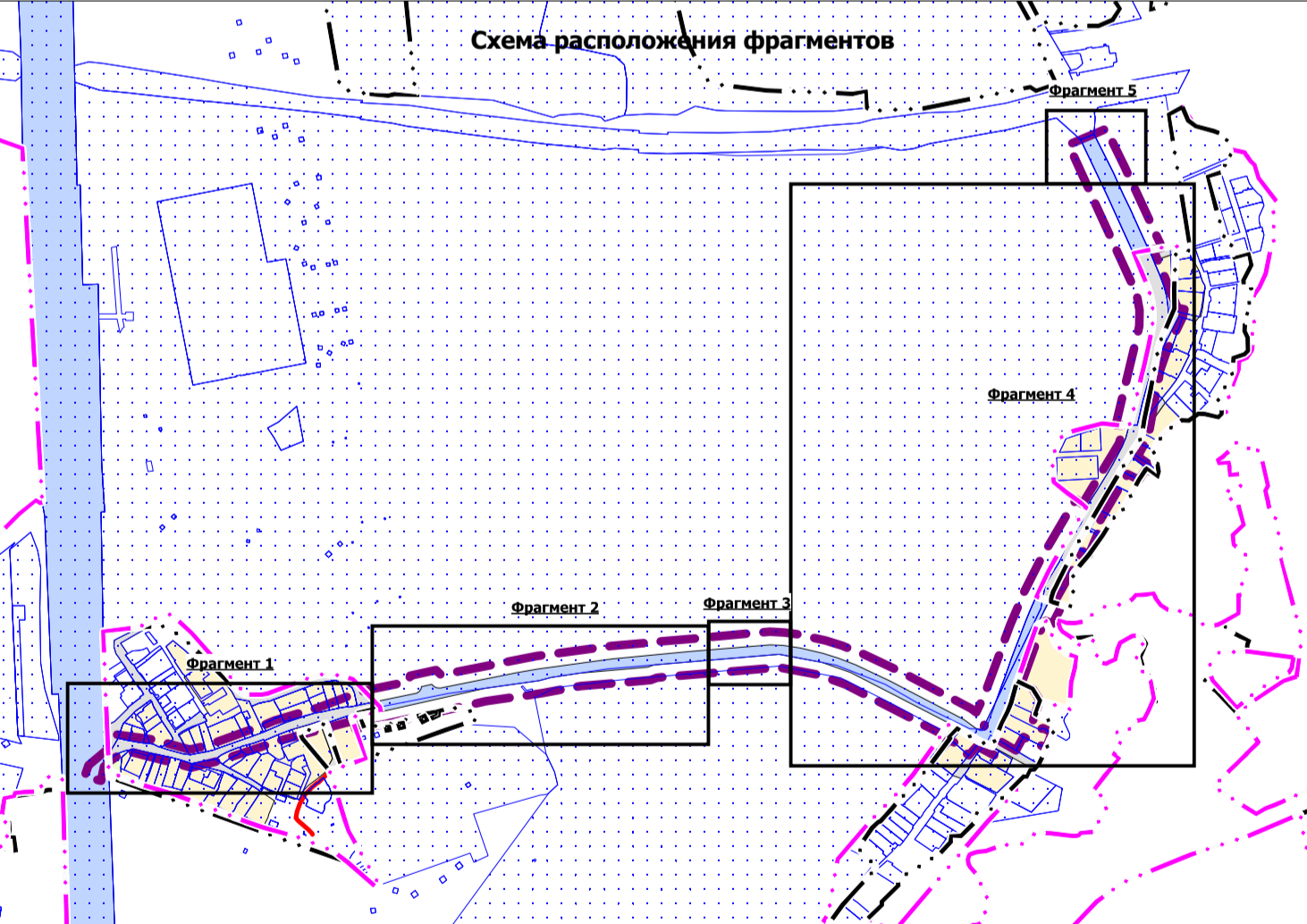
Состав проекта планировки территории

№ п/п	Наименование	Масштаб
1	2	3
Основная часть		
Раздел I	Проект планировки территории. Графическая часть	
	Чертеж красных линий	1:2000
	Чертеж границ зоны планируемого размещения линейного объекта	1:2000
Раздел II	Положение о размещении линейного объекта	-



- Условные обозначения**
- Границы**
- Границы территории, в отношении которой осуществляется подготовка проекта планировки
 - Граница населенного пункта по сведениям ЕГРН
 - Граница населенного пункта по Генеральному плану Фроловского сельского поселения
 - Границы земельных участков по сведениям ЕГРН
 - Красные линии существующие
 - Красные линии отменяемые
 - Красные линии устанавливаемые
 - Условный номер участка красных линий
 - Номера характерных точек, устанавливаемых красных линий
- Существующие элементы планировочной структуры**
- Квартал
 - Улично-дорожная сеть
 - Улично-дорожная сеть, планируемая
 - Территория, занятая линейным объектом
 - Территория ведения гражданами садоводства или огородничества для собственных нужд

Схема расположения фрагментов



Каталог координат характерных точек
1 участка красных линий
Система координат МСК-59

Обозначение характерных точек	Координаты, м	
	X	Y
1	2	3
1	508549.77	2237193.69
2	508503.03	2237214.31
3	508500.73	2237215.89
4	508498.87	2237224.09

Каталог координат характерных точек
2 участка красных линий
Система координат МСК-59

Обозначение характерных точек	Координаты, м	
	X	Y
1	2	3
1	508488.74	2237229.36
2	508490.82	2237222.25
3	508428.73	2237191.56
4	508389.10	2237177.64
5	508378.90	2237175.86
6	508362.16	2237173.00
7	508349.76	2237170.88
8	508350.18	2237168.11
9	508292.90	2237156.30
10	508288.85	2237155.66
11	508287.90	2237160.27

Каталог координат характерных точек
3 участка красных линий
Система координат МСК-59

Обозначение характерных точек	Координаты, м	
	X	Y
1	2	3
1	508265.25	2237154.75
2	508258.95	2237150.90
3	508256.30	2237149.80
4	508247.15	2237144.70
5	508227.90	2237133.85

Каталог координат характерных точек
4 участка красных линий
Система координат МСК-59

Обозначение характерных точек	Координаты, м	
	X	Y
1	2	3
1	507895.79	2236949.10
2	507949.57	2236977.17
3	507961.92	2236981.37
4	507970.02	2236985.33
5	507980.59	2236990.50
6	507983.84	2236992.68
7	508001.19	2237002.88
8	508001.56	2237003.10
9	508043.52	2237028.16
10	508047.56	2237028.62
11	508078.72	2237046.77
12	508082.37	2237049.33
13	508111.23	2237066.84
14	508117.53	2237071.23

Каталог координат характерных точек
5 участка красных линий
Система координат МСК-59

Обозначение характерных точек	Координаты, м	
	X	Y
1	2	3
1	507678.08	2236869.95
2	507707.63	2236881.28
3	507747.21	2236898.51
4	507788.21	2236911.35

Каталог координат характерных точек
6 участка красных линий
Система координат МСК-59

Обозначение характерных точек	Координаты, м	
	X	Y
1	2	3
1	507697.29	2236796.09
2	507698.39	2236797.01
3	507671.89	2236841.62

Каталог координат характерных точек

7 участка красных линий
Система координат МСК-59

Обозначение характерных точек	Координаты, м	
	X	Y
1	2	3
1	507723.67	2235627.75
2	507719.23	2235629.30
3	507729.46	2235686.16
4	507774.82	2235886.52
5	507774.82	2235886.52
6	507789.68	2235991.29
7	507795.61	2236013.80
8	507803.84	2236068.46
9	507815.15	2236199.92
10	507819.57	2236211.93
11	507840.06	2236452.98
12	507824.54	2236535.12
13	507804.96	2236591.35
14	507707.07	2236781.08
15	507705.55	2236780.00

Каталог координат характерных точек
8 участка красных линий
Система координат МСК-59

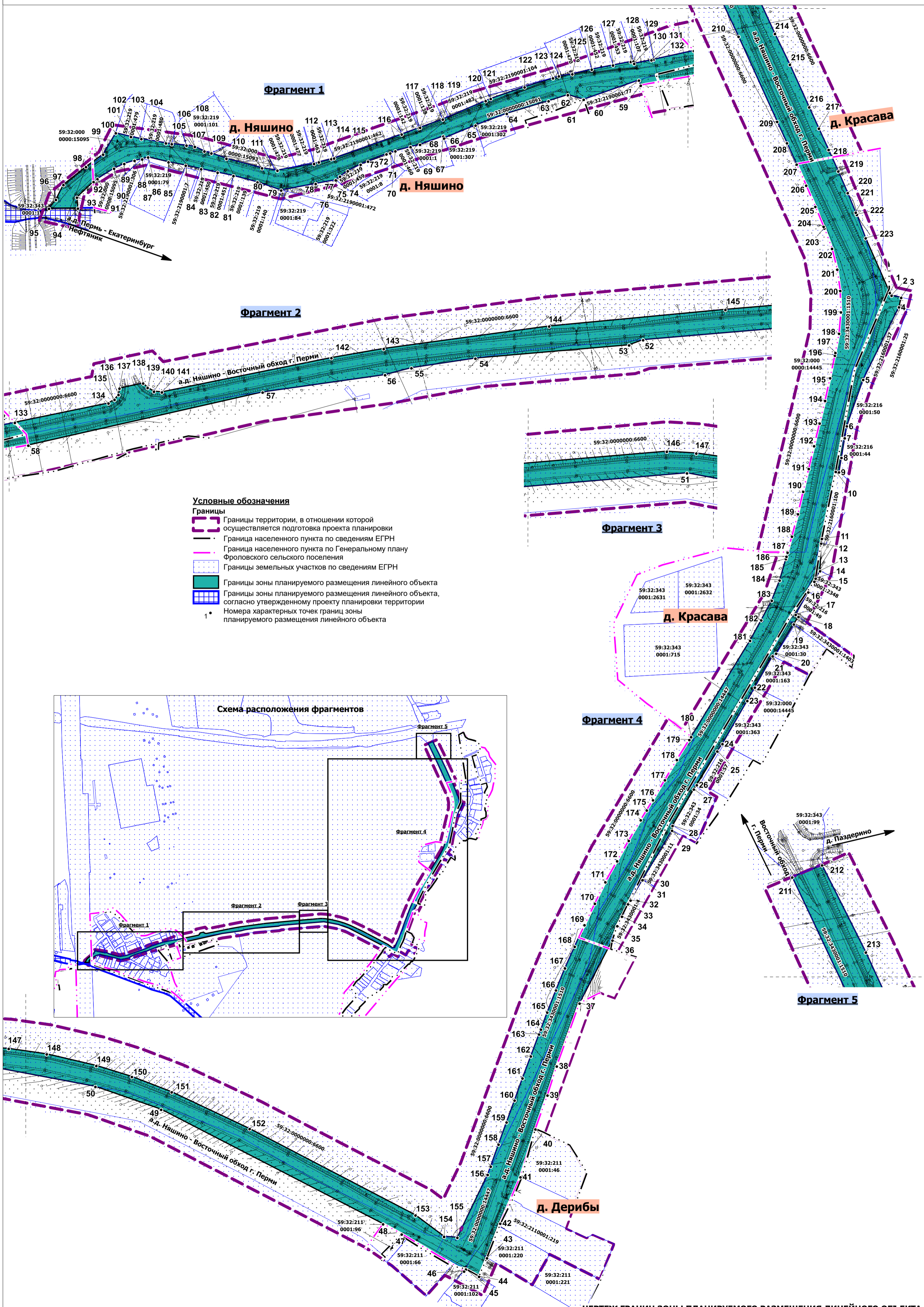
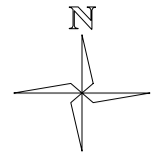
Обозначение характерных точек	Координаты, м	
	X	Y
1	2	3
1	507748.93	2235674.67
2	507765.49	2235754.75
3	507768.58	2235759.91
4	507772.71	2235763.30
5	507778.16	2235764.18
6	507782.58	2235784.37
7	507778.75	2235788.20
8	507775.51	2235793.66
9	507774.92	2235800.43
10	507804.23	2235945.34
11	507812.05	2235990.09
12	507831.21	2236131.55
13	507845.50	2236282.30
14	507858.47	2236435.70
15	507857.00	2236460.90
16	507852.28	2236493.46
17	507842.41	2236535.90

18	507832.98	2236566.26
19	507819.86	2236600.30
20	507788.48	2236666.91
21	507714.64	2236808.77
22	507696.35	2236833.26
23	507695.62	2236844.62
24	507749.27	2236870.49

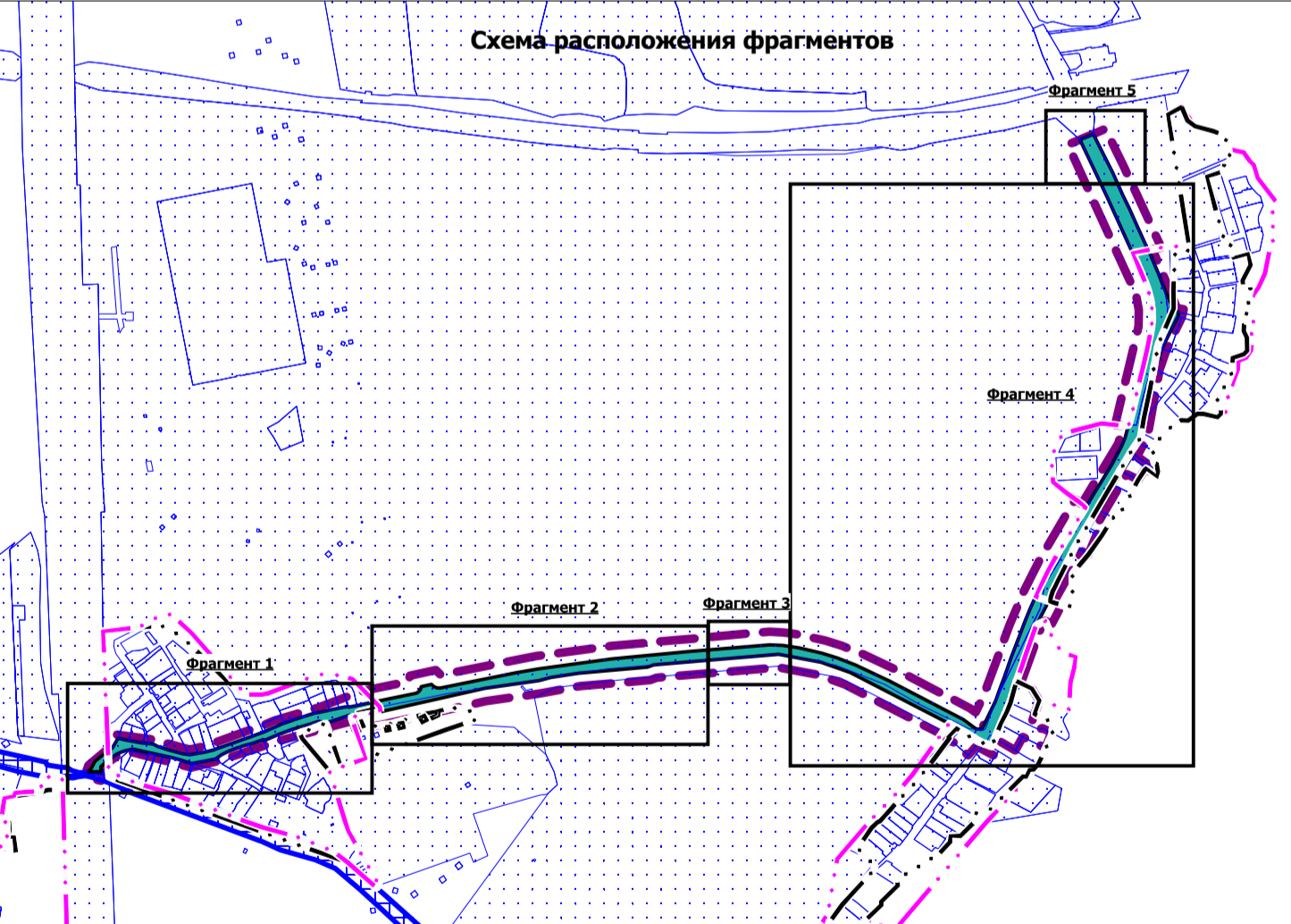
1.2. Чертеж границ зоны планируемого размещения линейного объекта.

Проект планировки и проект межевания части территории Фроловского сельского поселения Пермского муниципального района Пермского края с целью размещения линейного объекта - автомобильная дорога Няшино - Восточный обход г. Перми

ЧЕРТЕЖ ГРАНИЦ ЗОНЫ ПЛАНИРУЕМОГО РАЗМЕЩЕНИЯ ЛИНЕЙНОГО ОБЪЕКТА
М 1:2000



- Условные обозначения**
- Границы территории, в отношении которой осуществляется подготовка проекта планировки
 - Граница населенного пункта по сведениям ЕГРН
 - Граница населенного пункта по Генеральному плану Фроловского сельского поселения
 - Границы земельных участков по сведениям ЕГРН
 - Границы зоны планируемого размещения линейного объекта
 - Границы зоны планируемого размещения линейного объекта, согласно утвержденному проекту планировки территории
 - 1* Номера характерных точек границ зоны планируемого размещения линейного объекта



Раздел II. Положение о размещении линейных объектов.

2.1. Наименование, основные характеристики и назначение планируемого для размещения линейного объекта, а также линейных объектов, подлежащих реконструкции в связи с изменением их местоположения.

Проектом планировки территории предусмотрено размещение линейного объекта - автомобильная дорога общего пользования местного значения Пермского муниципального района V технической категории Няшино – Восточный обход г. Перми.

Трасса автомобильной дороги разделена на 2 части, расположенные:

- в границах населенных пунктов;
- вне границ населенных пунктов.

Параметры частей автомобильной дороги, расположенных в границах населенных пунктов приняты в соответствии с таблицей 11.4 СП 42.13330.2016 «Градостроительство. Планировка и застройка городских и сельских поселений» в связи с тем, что в границах населенных пунктов параметры автомобильной дороги имеют другой состав конструктивных элементов для обеспечения безопасности движения пешеходов. Таким образом, в границах населенных пунктов согласно таблице 11.3 СП 42.13330.2016 «Градостроительство. Планировка и застройка городских и сельских поселений», параметры части автомобильной дороги определены исходя из назначения данной дороги.

Параметры части автомобильной дороги, расположенной вне границ населенных пунктов, приняты в соответствии с таблицей 5.1 СП 34.13330.2012 «Автомобильные дороги».

В связи с размещением линейного объекта автомобильной дороги Няшино – Восточный обход г. Перми необходимо установление границ зоны с особыми условиями использования территории – придорожной полосы автомобильной дороги. Согласно постановлению администрации Пермского муниципального района от 27 ноября 2018 г. № 605 «Об установлении придорожных полос автомобильных дорог общего пользования местного значения Пермского муниципального района» ширина придорожной полосы автомобильной дороги Няшино – Восточный обход г. Перми составляет 25 м от полосы отвода автомобильной дороги, согласно статье 3 Федерального закона от 08 ноября 2007 г. № 257-ФЗ «Об автомобильных дорогах и о дорожной деятельности в Российской Федерации и о внесении изменений в отдельные законодательные акты Российской Федерации» (далее - Федеральный закон от 08 ноября 2007 г. № 257-ФЗ), на территориях, расположенных вне границах населенных пунктов, в соответствии с ч. 1 ст. 26 Федерального закона от 08 ноября 2007 г. № 257-ФЗ.

Параметры линейного объекта на всём его протяжении

Таблица 1

№	Параметр	Характеристика
1	Наименование автомобильной дороги	Няшино – Восточный обход г. Перми
2	Идентификационный номер автомобильной дороги	57-246-ОП-МР-57Н-082
3	Значение	местное
4	Категория	V
5	Протяженность	3,076 км
6	Начальная точка	0+000 км Примыкание к автомобильной дороге регионального значения Восточный обход г. Перми
7	Конечная точка	3+076 км. Примыкание к автомобильной дороге местного значения «Пермь-Екатеринбург»-Нефтяник
8	Населенные пункты, по территории которых проходит автомобильная дорога с указанием километража (пикетажа) начальной и конечной точки	д. Няшино, д. Дерибы, д. Красава
9	Характер движения	двустороннее
10	Расчетная скорость движения	60 км/ч
11	Пропускная способность	200-1000 авт/сут
12	Наличие линий движения общественного транспорта	от д. Няшино до д. Дерибы
13	Наличие существующих остановочных пунктов общественного пассажирского транспорта	ост. «д. Дерибы» ост. «д. Красава»
14	Наличие проектируемых остановочных пунктов общественного пассажирского транспорта	-

Параметры линейного объекта, расположенного в границах населенных пунктов

Таблица 2

№	Параметр	Характеристика
1	Категория	основная улица (V)
2	Количество полос движения	2
3	Ширина полосы движения*	3 м
4	Ширина проезжей части	6 м
5	Наличие обочин	по обеим сторонам от проезжей части
6	Ширина обочины	1,25
7	Наличие тротуара	-
8	Ширина пешеходной части	-
9	Тип дорожной одежды	капитальный
10	Покрытие	асфальтобетон
11	Ширина полосы отвода	не менее 12 м

№	Параметр	Характеристика
12	Ширина придорожной полосы	не устанавливается

Параметры линейного объекта, расположенного вне границ населенных пунктов

Таблица 3

№	Параметр	Характеристика
1	Категория	V
2	Количество полос движения	2
3	Ширина полосы движения	3,0 м
4	Ширина проезжей части	6 м
5	Наличие обочин	по обеим сторонам от проезжей части
6	Ширина обочины	1,25 м
7	Наличие тротуара	-
8	Ширина пешеходной части	-
9	Тип дорожной одежды	капитальный
10	Покрытие	асфальтобетон
11	Ширина полосы отвода	не менее 13 м
12	Ширина придорожной полосы	25 м

2.2. Перечень субъектов Российской Федерации, перечень муниципальных районов, городских округов в составе субъектов Российской Федерации, перечень поселений, населенных пунктов, внутригородских территорий городов федерального значения, на территориях которых установлена зона планируемого размещения линейных объектов.

Зона планируемого размещения линейного объекта расположена на территории Пермского муниципального округа Пермского края, проходит по территории д. Няшино, д. Деробы, д. Красава.

2.3. Перечень координат характерных точек границ зон планируемого размещения линейных объектов.

Таблица 4

Обозначение характерных точек	Координаты, м	
	X	Y
1	2	3
1	508503.03	2237214.31
2	508500.73	2237215.89
3	508498.87	2237224.09
4	508490.82	2237222.25
5	508428.73	2237191.56
6	508389.10	2237177.64
7	508378.90	2237175.86
8	508362.16	2237173.00
9	508349.76	2237170.88

10	508350.18	2237168.11
11	508292.90	2237156.30
12	508288.85	2237155.66
13	508265.25	2237154.75
14	508258.95	2237150.90
15	508256.30	2237149.80
16	508247.15	2237144.70
17	508227.90	2237133.85
18	508226.18	2237136.25
19	508219.76	2237132.31
20	508194.79	2237117.14
21	508192.50	2237114.21
22	508165.79	2237098.92
23	508154.35	2237092.49
24	508117.53	2237071.23
25	508111.23	2237066.84
26	508082.37	2237049.33
27	508078.72	2237046.77
28	508047.56	2237028.62
29	508043.52	2237028.16
30	508001.56	2237003.10
31	508001.19	2237002.88
32	507983.84	2236992.68
33	507980.59	2236990.50
34	507970.02	2236985.33
35	507961.92	2236981.37
36	507949.57	2236977.17
37	507895.79	2236949.10
38	507842.01	2236929.60
39	507817.19	2236921.66
40	507788.21	2236911.35
41	507747.21	2236898.51
42	507707.63	2236881.28
43	507678.08	2236869.95
44	507662.26	2236863.16
45	507668.48	2236851.91
46	507666.72	2236850.32
47	507698.39	2236797.01
48	507707.07	2236781.08
49	507804.96	2236591.35
50	507824.54	2236535.12
51	507840.06	2236452.98
52	507819.57	2236211.93
53	507815.15	2236199.92
54	507803.84	2236068.46
55	507795.61	2236013.80

56	507789.68	2235991.29
57	507774.82	2235886.52
58	507729.46	2235686.16
59	507719.23	2235629.30
60	507723.67	2235627.75
61	507707.28	2235580.51
62	507711.25	2235566.99
63	507705.97	2235550.46
64	507695.18	2235514.71
65	507685.25	2235488.10
66	507674.09	2235461.13
67	507675.80	2235460.49
68	507668.67	2235440.60
69	507666.75	2235432.42
70	507663.23	2235419.50
71	507661.40	2235415.10
72	507660.59	2235411.85
73	507654.43	2235396.09
74	507651.72	2235389.75
75	507646.18	2235378.77
76	507641.55	2235372.10
77	507638.41	2235368.49
78	507635.26	2235351.33
79	507629.69	2235321.84
80	507636.61	2235301.50
81	507642.02	2235281.01
82	507644.90	2235267.47
83	507647.85	2235253.44
84	507650.96	2235240.24
85	507653.84	2235225.48
86	507657.92	2235208.04
87	507656.22	2235202.96
88	507655.07	2235196.46
89	507652.35	2235187.63
90	507648.32	2235178.87
91	507639.38	2235164.68
92	507636.96	2235161.35
93	507623.60	2235147.12
94	507614.30	2235148.00
95	507614.06	2235123.26
96	507621.64	2235129.18
97	507634.29	2235135.61
98	507649.66	2235154.97
99	507660.29	2235169.58
100	507678.65	2235180.46
101	507675.37	2235193.36

102	507673.63	2235202.23
103	507670.00	2235223.27
104	507669.23	2235228.26
105	507668.05	2235240.91
106	507666.95	2235247.97
107	507663.01	2235256.20
108	507661.37	2235262.14
109	507656.78	2235275.00
110	507648.68	2235305.46
111	507646.62	2235318.58
112	507652.35	2235349.98
113	507653.72	2235354.03
114	507656.39	2235364.72
115	507657.05	2235367.10
116	507677.54	2235424.90
117	507682.82	2235439.43
118	507683.24	2235440.64
119	507690.27	2235460.04
120	507706.06	2235496.70
121	507707.93	2235501.04
122	507717.86	2235529.98
123	507725.54	2235554.25
124	507727.26	2235559.32
125	507729.03	2235570.77
126	507733.02	2235587.42
127	507736.55	2235605.64
128	507739.50	2235620.88
129	507739.94	2235623.13
130	507738.01	2235623.71
131	507740.98	2235638.44
132	507741.33	2235640.15
133	507748.93	2235674.67
134	507765.49	2235754.75
135	507768.58	2235759.91
136	507772.71	2235763.30
137	507778.16	2235764.18
138	507782.58	2235784.37
139	507778.75	2235788.20
140	507775.51	2235793.66
141	507774.92	2235800.43
142	507804.23	2235945.34
143	507812.05	2235990.09
144	507831.21	2236131.55
145	507845.50	2236282.30
146	507858.47	2236435.70
147	507857.00	2236460.90

148	507852.28	2236493.46
149	507842.41	2236535.90
150	507832.98	2236566.26
151	507819.86	2236600.30
152	507788.48	2236666.91
153	507714.64	2236808.77
154	507696.35	2236833.26
155	507695.62	2236844.62
156	507749.27	2236870.49
157	507756.41	2236873.11
158	507775.20	2236879.85
159	507794.12	2236886.67
160	507812.87	2236893.51
161	507831.77	2236900.29
162	507850.55	2236907.43
163	507869.33	2236914.47
164	507873.47	2236916.06
165	507888.09	2236921.49
166	507906.98	2236928.94
167	507925.77	2236936.65
168	507944.30	2236944.93
169	507962.76	2236953.30
170	507981.01	2236962.23
171	507999.42	2236971.18
172	508017.32	2236981.23
173	508034.82	2236991.15
174	508052.40	2237001.39
175	508060.79	2237006.55
176	508069.53	2237011.94
177	508086.57	2237022.09
178	508103.84	2237032.31
179	508121.00	2237043.00
180	508123.41	2237044.50
181	508205.75	2237094.92
182	508223.27	2237104.44
183	508240.05	2237113.38
184	508257.26	2237120.21
185	508275.63	2237125.49
186	508277.63	2237126.03
187	508281.11	2237126.97
188	508294.82	2237130.68
189	508313.96	2237135.82
190	508333.20	2237140.31
191	508352.69	2237145.05
192	508372.08	2237149.68
193	508391.55	2237154.41

194	508410.84	2237159.06
195	508430.18	2237163.35
196	508449.48	2237167.44
197	508451.82	2237167.89
198	508468.25	2237171.01
199	508486.47	2237172.63
200	508504.83	2237172.00
201	508523.04	2237169.50
202	508540.77	2237165.01
203	508558.22	2237158.43
204	508559.66	2237157.77
205	508576.70	2237150.69
206	508594.77	2237142.90
207	508612.86	2237134.71
208	508631.03	2237126.43
209	508649.30	2237118.12
210	508722.08	2237085.06
211	508831.16	2237033.58
212	508841.52	2237059.05
213	508767.01	2237096.53
214	508724.41	2237116.11
215	508698.09	2237128.91
216	508661.69	2237145.45
217	508643.45	2237153.73
218	508625.28	2237162.01
219	508606.89	2237170.35
220	508588.37	2237178.32
221	508571.69	2237185.25
222	508569.80	2237186.12
223	508549.77	2237193.69
1	508503.03	2237214.31

2.4. Предельные параметры разрешенного строительства, реконструкции объектов капитального строительства, входящих в состав линейных объектов в границах зон их планируемого размещения.

В соответствии с пунктом 3 части 4 статьи 36 Градостроительного кодекса Российской Федерации действие градостроительных регламентов не распространяется на земельные участки, предназначенные для размещения линейных объектов и (или) занятые линейными объектами. Таким образом, определение предельных параметров застройки территории осуществляется в отношении объектов капитального строительства, входящих в состав линейных объектов. В границах проектирования отсутствуют объекты капитального строительства, входящие в состав линейных объектов, для которых требуется определение предельных параметров разрешенного строительства.

2.5. Информация о необходимости осуществления мероприятий по защите сохраняемых объектов капитального строительства, существующих и строящихся на момент подготовки проекта планировки территории, а также объектов капитального строительства, планируемых к строительству в соответствии с ранее утвержденной документацией по планировке территории, от возможного негативного воздействия в связи с размещением линейного объекта.

Мероприятия по защите сохраняемых объектов капитального строительства, существующих и строящихся на момент подготовки проекта планировки территории в зоне планируемого размещения линейного объекта, не предусматриваются в связи с тем, что в настоящее время данный объект не предусмотрен к реконструкции.

При возможной реконструкции линейного объекта, необходимо согласовать мероприятия с собственниками инженерных коммуникаций.

2.6. Информация о необходимости осуществления мероприятий по сохранению объектов культурного наследия от возможного негативного воздействия в связи с размещением линейных объектов.

Объекты культурного наследия в границах зоны планируемого размещения линейного объекта отсутствуют.

2.7. Информация о необходимости осуществления мероприятий по охране окружающей среды.

Для предотвращения негативных изменений и снижения неблагоприятного воздействия линейных объектов на окружающую природную среду и сохранения сложившейся экологической ситуации необходимо:

- рационально использовать природные объекты, соблюдать нормы и правила природоохранного законодательства;
- строго соблюдать технологию работ при реконструкции;
- не допускать нарушения прав других землепользователей, а также нанесения вреда здоровью людей, окружающей природной среде;
- не допускать ухудшения качества среды обитания объектов животного и растительного мира, а также нанесения ущерба хозяйственным и иным объектам;
- содержать в исправном состоянии хозяйственные сооружения и технические устройства;
- вести оперативный контроль экологического состояния территории;
- информировать в установленном порядке соответствующие органы государственной власти об аварийных и других чрезвычайных ситуациях, влияющих на состояние природной среды.

При проведении работ по реконструкции необходимо предусматривать следующие мероприятия:

- комплектация парка техники с силовыми установками, обеспечивающими минимальные удельные выбросы загрязняющих веществ в атмосферу, своевременное проведение плановых проверок оборудования и планово-предупредительный ремонт автостроительной техники и автотранспорта;
- осуществление запуска и прогрева двигателей транспортных средств и строительных машин по утвержденному графику с обязательной диагностикой выхлопа загрязняющих веществ;
- организация контроля за неисправностью топливных систем двигателей внутреннего сгорания и диагностирования их на допустимую степень выброса загрязняющих веществ в атмосферу;
- проведение технического контроля за выбросами загрязняющих веществ от строительной техники и автотранспорта, немедленная регулировка двигателей;
- устройство подъездных путей с учетом требований по предотвращению повреждения древесно-кустарниковой растительности, максимально используя элементы существующей транспортной инфраструктуры территории;
- соблюдение твердых границ отвода земель во временное и постоянное пользование в соответствии с нормами, технологически необходимыми размерами;
- соблюдение правил выполнения сварочных работ и работ с пылящими строительными материалами и грунтами;
- запрещение сжигания автопокрышек, резинотехнических изделий, изоляции кабелей и пластиковых изделий, мусора;
- соблюдение правил противопожарной безопасности;
- образуемые отходы должны организовано собираться и транспортироваться специализированным предприятием, имеющим лицензию по обращению с отходами, по договору на полигон твердо-бытовых отходов;
- запрещение сжигания и закапывания отходов в грунт;
- своевременное заключение договоров на вывоз, утилизацию и размещения отходов.

При условии соблюдения санитарно-гигиенических норм загрязнение окружающей среды будет маловероятно.

Основные меры при дальнейшей эксплуатации объекта должны быть направлены на обеспечение соблюдения требований технологических регламентов, что позволит обеспечить экологическую безопасность природной среды и населения.

2.8. Информация о необходимости осуществления мероприятий по защите территории от чрезвычайных ситуаций природного и техногенного характера, в том числе по обеспечению пожарной безопасности и гражданской обороне.

Мероприятия по защите территории от чрезвычайных ситуаций (далее – ЧС) природного и техногенного характера, проведения мероприятий по гражданской обороне (далее – ГО) и обеспечению пожарной безопасности:

- вопросы инженерно-технических мероприятий ГО и ЧС по обеспечению устойчивой междугородной связи по кабельным и радиорелейным линиям, а также телефонной связи должны разрабатываться специализированными проектными организациями и ведомствами Министерства связи Российской Федерации.

- оповещение и информирование населения по сигналам ГО осуществляется на основании решения начальника гражданской обороны области, оперативной дежурной сменой органа управления ГО и ЧС одновременно по автоматизированной системе централизованного оповещения с помощью дистанционно управляемых электросирен (предупредительный сигнал «Внимание всем»), а также с использованием действующих сетей проводного вещания, радиовещания и телевидения независимо от ведомственной принадлежности и формы собственности, в соответствии с требованиями постановления Правительства РФ от 01 марта 1993 г. № 177 «Об утверждении Положения о порядке использования действующих радиовещательных и телевизионных станций для оповещения и информирования населения РФ в чрезвычайных ситуациях мирного и военного времени». Для привлечения внимания населения перед передачей речевой информации проводится включение электросирен и других сигнальных средств, что означает подачу предупредительного сигнала «Внимание всем».

- по этому сигналу население и обслуживающий персонал объектов (организаций) обязаны включить абонентские устройства проводного вещания, радиоприемники и телевизионные приемники для прослушивания экстренного сообщения.

В соответствии с постановлением Правительства Российской Федерации от 16 августа 2016 г. № 804дсп «Об утверждении Правил отнесения организаций к категориям по ГО в зависимости от роли в экономике государства или влияния на безопасность населения», линейный объект является некатегорированным по ГО объектом.

Согласно приказа Минстроя России от 12 ноября 2014 г. № 705/пр «Об утверждении свода правил «Инженерно-технические мероприятия по гражданской обороне» Пермский край не попадает в зону светомаскировки,

соответственно и линейный объект не находится в зоне обязательного проведения мероприятий по светомаскировке.

Территория, в границах которой расположен линейный объект, является территорией общего пользования, на которой отсутствуют промышленные предприятия. Территория не сейсмоопасная, карсты и провалы отсутствуют.

В соответствии с требованиями постановления Государственного комитета СССР по управлению качеством продукции и стандартам от 14 июня 1991 г. № 875 «Пожарная безопасность. Общие требования» (ГОСТ 12.1.004-91) пожарная безопасность проектируемых объектов обеспечивается: системой предотвращения пожара, системой противопожарной защиты, организационно - техническими мероприятиями.

Приложение 2
к постановлению
администрации Пермского
муниципального района
от 02.11.2022 № СЭД-2022-299-
01-01-05.С-637

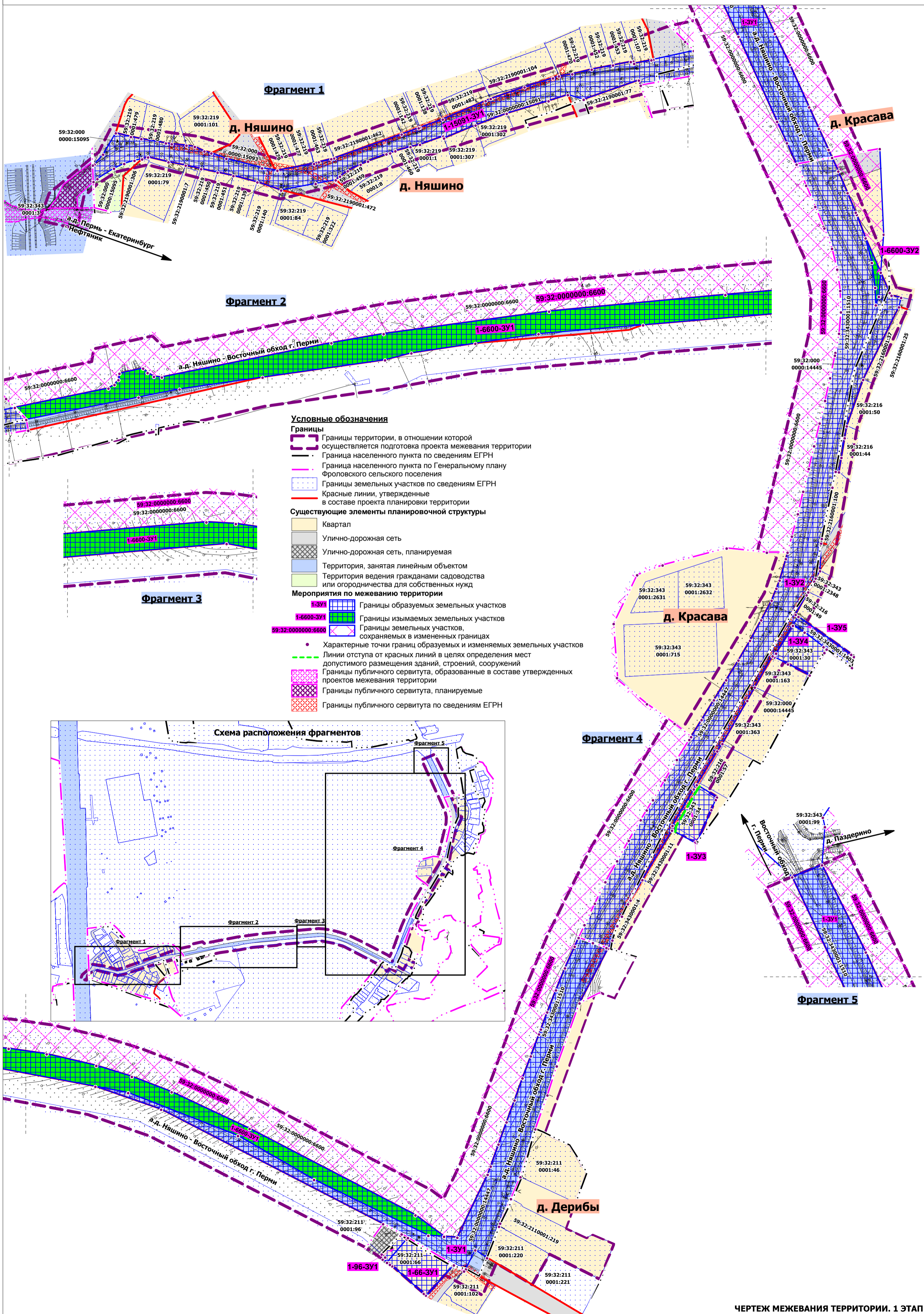
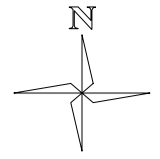
ПРОЕКТ

**межевания части территории Фроловского сельского поселения
Пермского муниципального района Пермского края с целью размещения
линейного объекта – автомобильная дорога Няшино – Восточный обход
г. Перми**

ШИФР МК-50/22-ЭА -2022-ПМТ

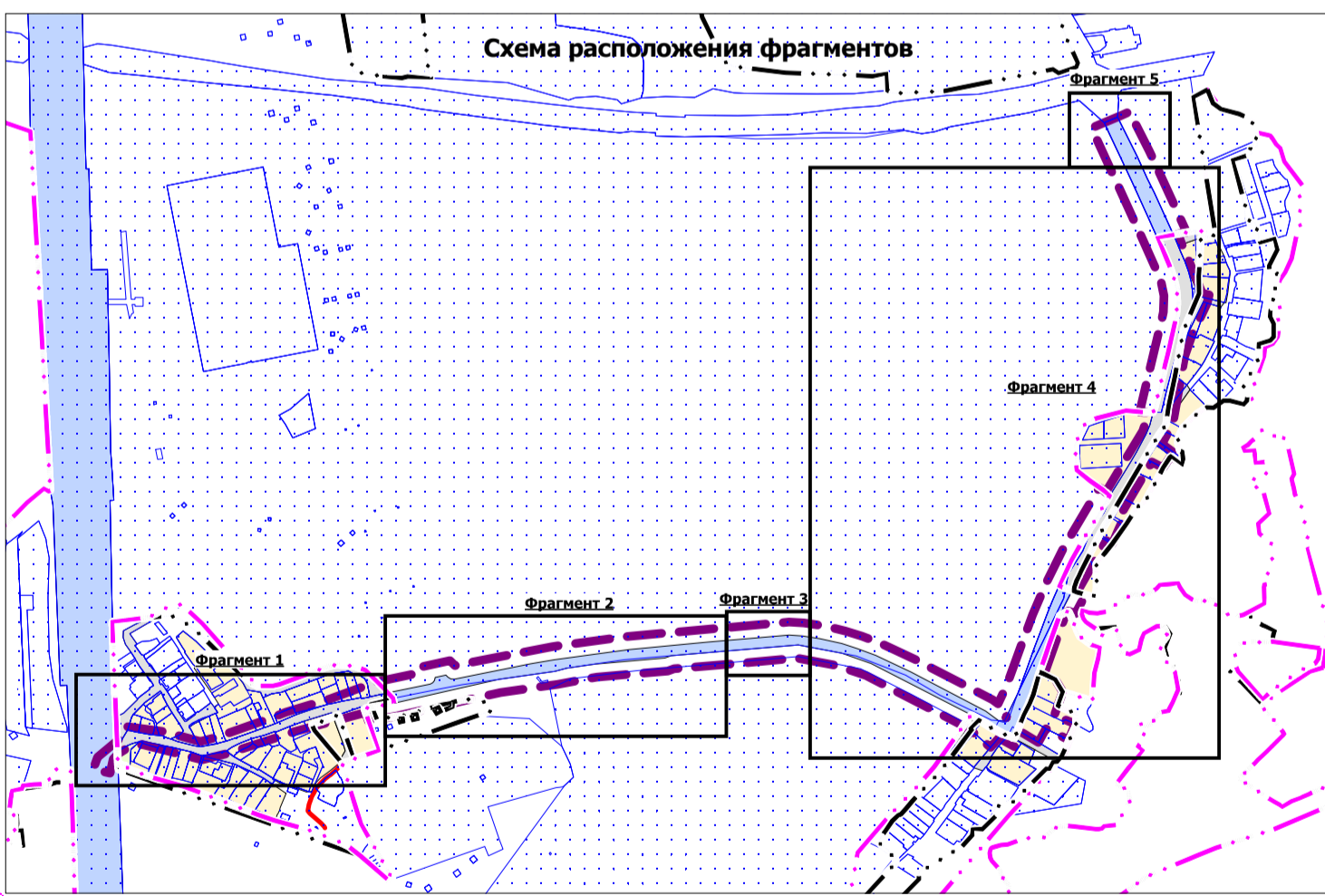
Состав проекта

Основная часть	
Раздел I	Чертежи межевания территории 1 этап
	Чертежи межевания территории 2 этап
Раздел II	Текстовая часть.



- Условные обозначения**
- Границы**
- Границы территории, в отношении которой осуществляется подготовка проекта межевания территории
 - Граница населенного пункта по сведениям ЕГРН
 - Граница населенного пункта по Генеральному плану Фроловского сельского поселения
 - Границы земельных участков по сведениям ЕГРН
 - Красные линии, утвержденные в составе проекта планировки территории
- Существующие элементы планировочной структуры**
- Квартал
 - Улично-дорожная сеть
 - Улично-дорожная сеть, планируемая
 - Территория, занятая линейным объектом
 - Территория ведения гражданами садоводства или огородничества для собственных нужд
- Мероприятия по межеванию территории**
- Границы образуемых земельных участков
 - Границы изымаемых земельных участков
 - Границы земельных участков, сохраняемых в измененных границах
 - Характерные точки границ образуемых и изменяемых земельных участков
 - Линии отступа от красных линий в целях определения мест допустимого размещения зданий, строений, сооружений
 - Границы публичного сервитута, образованные в составе утвержденных проектов межевания территории
 - Границы публичного сервитута, планируемые
 - Границы публичного сервитута по сведениям ЕГРН

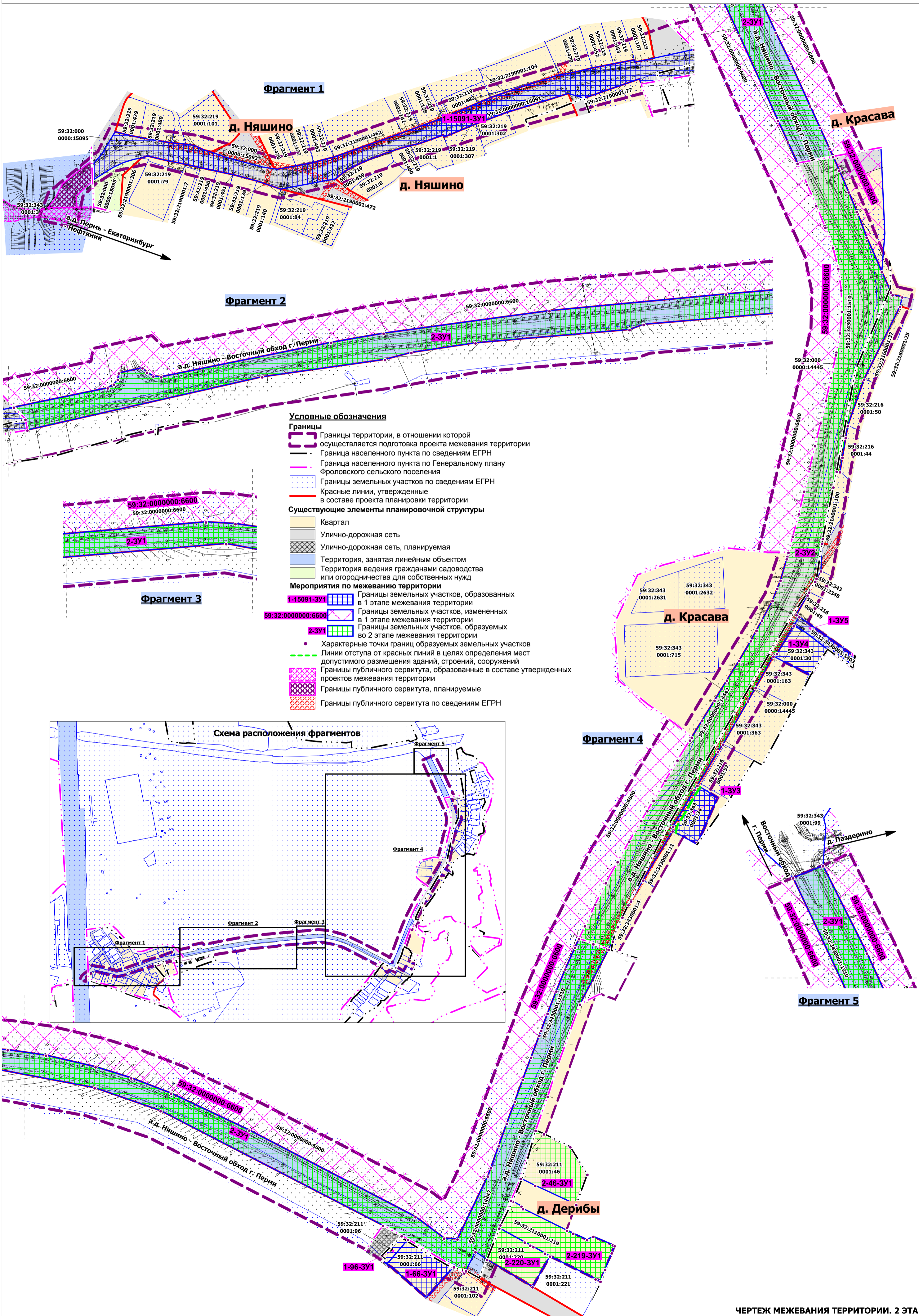
Схема расположения фрагментов



1.2. Чертеж межевания территории 2 этап.

Проект планировки и проект межевания части территории Фроловского сельского поселения Пермского муниципального района Пермского края с целью размещения линейного объекта - автомобильная дорога Няшино - Восточный обход г. Перми

ЧЕРТЕЖ МЕЖЕВАНИЯ ТЕРРИТОРИИ. 2 ЭТАП
М 1:2000



Условные обозначения

Границы

- Границы территории, в отношении которой осуществляется подготовка проекта межевания территории
- Граница населенного пункта по сведениям ЕГРН
- Граница населенного пункта по Генеральному плану Фроловского сельского поселения
- Границы земельных участков по сведениям ЕГРН
- Красные линии, утвержденные в составе проекта планировки территории

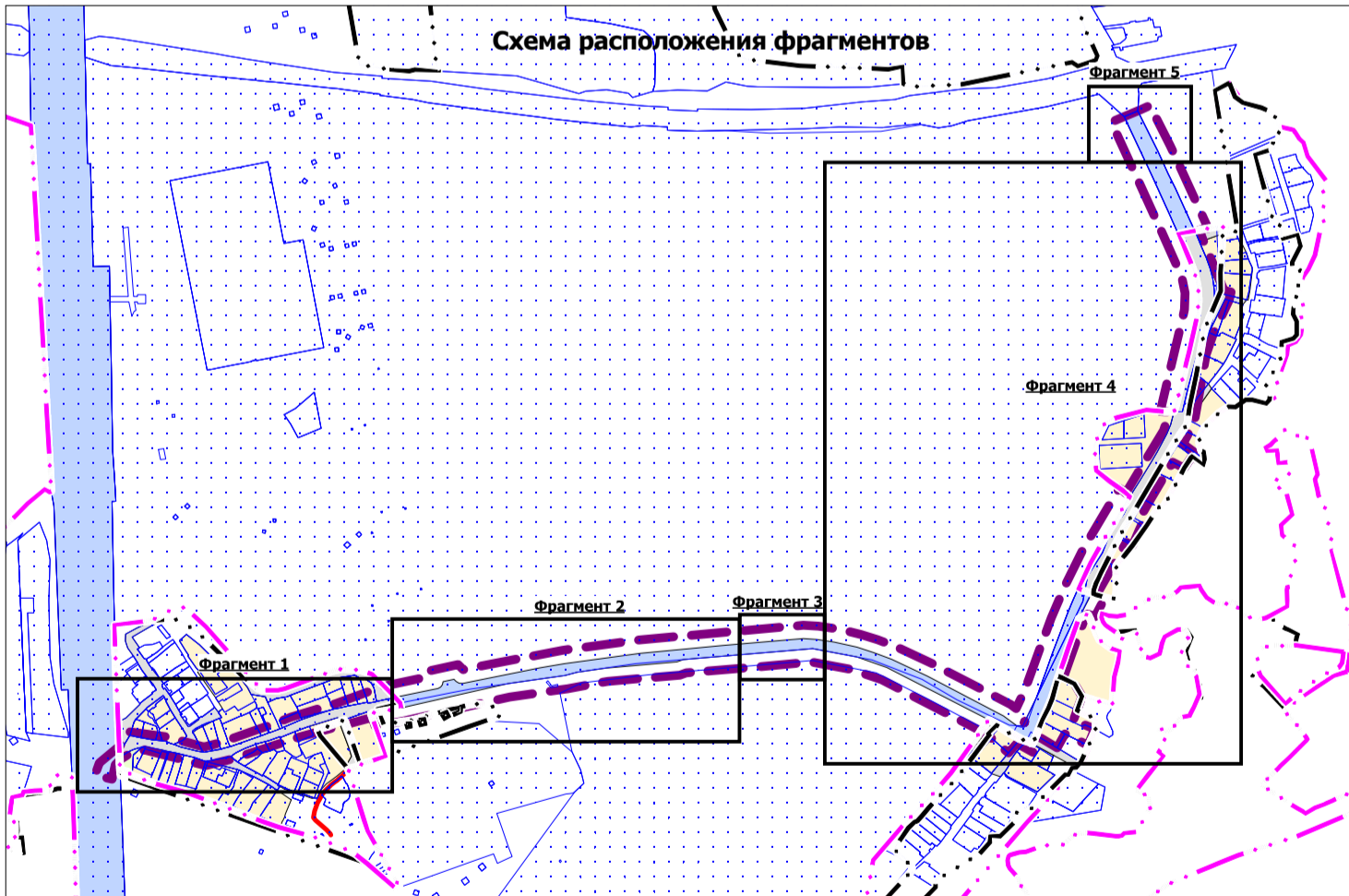
Существующие элементы планировочной структуры

- Квартал
- Улично-дорожная сеть
- Улично-дорожная сеть, планируемая
- Территория, занятая линейным объектом
- Территория ведения гражданами садоводства или огородничества для собственных нужд

Мероприятия по межеванию территории

- 1-15091-ЗУ1 Границы земельных участков, образованных в 1 этапе межевания территории
- 59:32:0000000:6600 Границы земельных участков, измененных в 1 этапе межевания территории
- 2-ЗУ1 Границы земельных участков, образуемых во 2 этапе межевания территории
- Характерные точки границ образуемых земельных участков
- Линии отступа от красных линий в целях определения мест допустимого размещения зданий, строений, сооружений
- Границы публичного сервитута, образованные в составе утвержденных проектов межевания территории
- Границы публичного сервитута, планируемые
- Границы публичного сервитута по сведениям ЕГРН

Схема расположения фрагментов



Раздел II. Текстовая часть.

2.1. Перечень и сведения о площади образуемых и изменяемых земельных участков, способы их образования. Виды разрешенного использования образуемых земельных участков.

Таблица 1

№ на чертеже	Этап межевания	Кадастровый номер земельного участка, из которого образуются земельные участки	Вид разрешенного использования земельного участка	Категория земель	Площадь земельного участка по проекту, кв. м	Способ образования	Сведения об отнесении (не отнесении) образуемого земельного участка к территории общего пользования (ТОП)	Необходимость изъятия для муниципальных нужд
1	2	3	4	5	6	7	8	9
1-6600-ЗУ1	1	ЕЗП 59:32:0000000:5 (обособленный участок 59:32:0000000:6600)	автомобильный транспорт (7.2)	земли промышленности, энергетики, транспорта, связи, радиовещания, телевидения, информатики, земли для обеспечения космической деятельности, земли обороны, безопасности и земли иного специального назначения	19727,5	раздел земельного участка с кадастровым номером 59:32:0000000:5 (обособленного участка 59:32:0000000:6600) с сохранением исходного в измененных границах	отнесен ТОП	требуется изъятие
1-6600-ЗУ2	1		улично-дорожная сеть (12.0.1)	земли населенных пунктов	187		отнесен ТОП	требуется изъятие

59:32:00 00000:6 600	1		проектом межевания не устанавливается	земли сельскохозяйственного назначения	1947753		-	-
1-15091- ЗУ1	1	59:32:0000000 :15091	улично- дорожная сеть (12.0.1)	земли населенных пунктов	9046	перераспределение земельного участка с кадастровым номером 59:32:0000000:15091 и земель, находящихся в государственной или муниципальной собственности	отнесен ТОП	-
1-66- ЗУ1	1	59:32:2110001 :66	для ведения личного подсобного хозяйства (приусадебный земельный участок) (2.2)	земли населенных пунктов	1393	перераспределение земельного участка с кадастровым номером 59:32:2110001:66 и земель, находящихся в государственной или муниципальной собственности	-	-
1-96- ЗУ1	1	59:32:2110001 :96	благоустройство территории (12.0.2)	земли населенных пунктов	186	перераспределение земельного участка с кадастровым номером 59:32:2110001:96 и земель, находящихся в государственной или муниципальной собственности	-	-
1-ЗУ1	1	59:32:3430001 :1403, 59:32:3430001 :1510,	автомобильный транспорт (7.2)	земли промышленности, энергетики, транспорта, связи, радиовещания,	17191	перераспределение земельных участков с кадастровыми номера	отнесен ТОП	-

		59:32:0000000:14445, 59:32:0000000:14447, 59:32:3430001:30, 59:32:3430001:34		телевидения, информатики, земли для обеспечения космической деятельности, земли обороны, безопасности и земли иного специального назначения		59:32:3430001:1403, 59:32:3430001:1510, 59:32:0000000:14445, 59:32:0000000:14447, 59:32:3430001:30, 59:32:3430001:34, 1-6600-ЗУ2, образованного в 1 этапе межевания, и земель, находящихся в государственной или муниципальной собственности		
1-ЗУ2	1		улично-дорожная сеть (12.0.1)	земли населенных пунктов	20206		отнесен ТОП	-
1-ЗУ3	1		для ведения личного подсобного хозяйства (приусадебный земельный участок) (2.2)	земли населенных пунктов	1003		-	перераспределение с целью исключения изъятия
1-ЗУ4	1		для ведения личного подсобного хозяйства (приусадебный земельный участок) (2.2)	земли населенных пунктов	1023		-	-
1-ЗУ5	1		улично-дорожная сеть (12.0.1)	земли населенных пунктов	509		отнесен ТОП	-
2-ЗУ1	2	-	автомобильный транспорт (7.2)	земли промышленности, энергетики, транспорта, связи, радиовещания, телевидения, информатики, земли	38531	объединение земельных участков 1-6600-ЗУ1 и 1-ЗУ1, образованных в 1 этапе межевания	отнесен ТОП	-

				для обеспечения космической деятельности, земли обороны, безопасности и земли иного специального назначения				
2-3У2	2	-	улично-дорожная сеть (12.0.1)	земли населенных пунктов	20394	объединение земельных участков 1-3У2 и 1-6600-3У2 образованных в 1 этапе межевания	отнесен ТОП	-
2-46-3У1	2	59:32:2110001:46	для ведения личного подсобного хозяйства (приусадебный земельный участок) (2.2)	земли населенных пунктов	2115	перераспределение земельного участка с кадастровым номером 59:32:2110001:46 и земель, находящихся в государственной или муниципальной собственности	-	-
2-219-3У1	2	59:32:2110001:219	для ведения личного подсобного хозяйства (приусадебный земельный участок) (2.2)	земли населенных пунктов	2632	перераспределение земельного участка с кадастровым номером 59:32:2110001:219 и земель, находящихся в государственной или муниципальной собственности	-	-
2-220-3У1	2	59:32:2110001:220	для ведения личного подсобного хозяйства (приусадебный	земли населенных пунктов	1386	перераспределение земельного участка с кадастровым номером 59:32:2110001:220 и	-	-

			земельный участок) (2.2)			земель, находящихся в государственной или муниципальной собственности		
--	--	--	-----------------------------	--	--	--	--	--

2.2. Целевое назначение лесов, вид (виды) разрешенного использования лесного участка, количественные и качественные характеристики лесного участка, сведения о нахождении лесного участка в границах особо защитных участков лесов.

В границах зоны планируемого размещения линейного объекта, отсутствуют земли лесного фонда в связи с чем отсутствует необходимость в определении целевого назначения лесов, количественных и качественных характеристик лесного участка, вида (видов) разрешенного использования лесных участков, сведений о нахождении лесных участков в границах особо защитных участков лесов.

2.3. Перечень кадастровых номеров существующих земельных участков, на которых линейный объект может быть размещен на условиях сервитута, публичного сервитута.

Проектом межевания предусмотрено образование части земельного участка с кадастровым номером 59:32:3430001:3 с обременением его публичным сервитутом, в связи с тем, что указанный земельный участок находится в собственности Российской Федерации с видом разрешенного использования «под объекты транспорта железнодорожного» и предназначен для размещения федерального железнодорожного транспорта.

2.4. Перечень координат характерных точек образуемых земельных участков.

1-15091-3У1

Система координат МСК 59

Обозначение характерных точек	Координаты, м	
	X	Y
1	2	3
1	507636.96	2235161.35
2	507639.38	2235164.68
3	507648.32	2235178.87
4	507652.35	2235187.63
5	507655.07	2235196.46
6	507656.22	2235202.96
7	507657.92	2235208.04
8	507653.84	2235225.48
9	507650.96	2235240.24
10	507647.85	2235253.44
11	507644.90	2235267.47

12	507642.02	2235281.01
13	507636.61	2235301.50
14	507629.69	2235321.84
15	507635.26	2235351.33
16	507638.41	2235368.49
17	507641.55	2235372.10
18	507646.18	2235378.77
19	507651.72	2235389.75
20	507654.43	2235396.09
21	507660.59	2235411.85
22	507661.40	2235415.10
23	507663.23	2235419.50
24	507666.75	2235432.42
25	507668.67	2235440.60
26	507675.80	2235460.49
27	507674.09	2235461.13
28	507685.25	2235488.10
29	507695.18	2235514.71
30	507705.97	2235550.46
31	507711.25	2235566.99
32	507707.28	2235580.51
33	507723.67	2235627.75
34	507719.23	2235629.30
35	507729.46	2235686.16
36	507738.73	2235684.45
37	507748.93	2235674.67
38	507741.33	2235640.15
39	507740.98	2235638.44
40	507738.01	2235623.71
41	507739.94	2235623.13
42	507739.50	2235620.88
43	507736.55	2235605.64
44	507733.02	2235587.42
45	507729.03	2235570.77
46	507727.26	2235559.32
47	507725.54	2235554.25
48	507717.86	2235529.98
49	507707.93	2235501.04
50	507706.06	2235496.70
51	507690.27	2235460.04
52	507683.24	2235440.64
53	507682.82	2235439.43
54	507677.54	2235424.90
55	507657.05	2235367.10
56	507656.39	2235364.72
57	507653.72	2235354.03

58	507652.35	2235349.98
59	507646.62	2235318.58
60	507648.68	2235305.46
61	507656.78	2235275.00
62	507661.37	2235262.14
63	507663.01	2235256.20
64	507666.95	2235247.97
65	507668.05	2235240.91
66	507669.23	2235228.26
67	507670.00	2235223.27
68	507673.63	2235202.23
69	507675.37	2235193.36
70	507678.65	2235180.46
71	507660.29	2235169.58
72	507651.85	2235162.31
73	507651.03	2235160.78
1	507636.96	2235161.35
1	507702.65	2235525.50
2	507702.88	2235525.68
3	507702.69	2235525.92
4	507702.46	2235525.74
1	507702.65	2235525.50

1-6600-ЗУ1

Система координат МСК 59

Обозначение характерных точек	Координаты, м	
	X	Y
1	2	3
1	507696.35	2236833.26
2	507697.21	2236819.80
3	507744.92	2236722.03
4	507782.42	2236657.03
5	507819.24	2236563.17
6	507824.54	2236535.12
7	507840.06	2236452.98
8	507819.57	2236211.93
9	507811.97	2236122.48
10	507803.84	2236068.46
11	507795.61	2236013.80
12	507789.68	2235991.29
13	507774.82	2235886.52
14	507764.76	2235815.55
15	507757.79	2235780.48
16	507738.73	2235684.45
17	507748.93	2235674.67

18	507765.49	2235754.75
19	507768.58	2235759.91
20	507772.71	2235763.30
21	507778.16	2235764.18
22	507782.58	2235784.37
23	507778.75	2235788.20
24	507775.51	2235793.66
25	507774.92	2235800.43
26	507804.23	2235945.34
27	507812.05	2235990.09
28	507831.21	2236131.55
29	507845.50	2236282.30
30	507858.47	2236435.70
31	507857.00	2236460.90
32	507852.28	2236493.46
33	507842.41	2236535.90
34	507832.98	2236566.26
35	507819.86	2236600.30
36	507788.48	2236666.91
37	507714.64	2236808.77
1	507696.35	2236833.26

1-3У1

Система координат МСК 59

Обозначение характерных точек	Координаты, м	
	X	Y
1	2	3
1	508841.52	2237059.05
2	508767.01	2237096.53
3	508724.41	2237116.11
4	508698.09	2237128.91
5	508661.69	2237145.45
6	508643.45	2237153.73
7	508625.28	2237162.01
8	508618.50	2237165.08
9	508612.86	2237134.71
10	508631.03	2237126.43
11	508649.30	2237118.12
12	508722.08	2237085.06
13	508831.20	2237033.61
1	508841.52	2237059.05
1	507749.27	2236870.49
2	507756.41	2236873.11
3	507775.20	2236879.85
4	507794.12	2236886.67

5	507812.87	2236893.51
6	507831.77	2236900.29
7	507850.55	2236907.43
8	507869.33	2236914.47
9	507873.47	2236916.06
10	507888.09	2236921.49
11	507906.98	2236928.94
12	507925.77	2236936.65
13	507944.30	2236944.93
14	507951.70	2236948.28
15	507947.29	2236960.48
16	507943.09	2236972.10
17	507942.58	2236973.52
18	507895.79	2236949.10
19	507842.01	2236929.60
20	507817.19	2236921.66
21	507788.21	2236911.35
22	507747.21	2236898.51
23	507728.53	2236890.38
24	507707.63	2236881.28
25	507704.91	2236880.24
26	507678.08	2236869.95
27	507684.75	2236859.94
28	507668.48	2236851.91
29	507666.72	2236850.32
30	507671.89	2236841.62
31	507695.20	2236802.37
32	507698.39	2236797.01
33	507707.07	2236781.08
34	507804.96	2236591.35
35	507824.54	2236535.12
36	507819.24	2236563.17
37	507782.42	2236657.03
38	507744.92	2236722.03
39	507697.21	2236819.80
40	507696.35	2236833.26
41	507695.62	2236844.62
1	507749.27	2236870.49

1-96-3У1

Система координат МСК 59

Обозначение характерных точек	Координаты, м	
	X	Y
1	2	3
1	507697.29	2236796.09
2	507698.39	2236797.01

3	507695.20	2236802.37
4	507693.93	2236801.33
5	507674.07	2236784.51
6	507676.74	2236780.72
7	507678.68	2236782.88
8	507681.22	2236779.91
1	507697.29	2236796.09

1-66-3У1

Система координат МСК 59

Обозначение характерных точек	Координаты, м	
	X	Y
1	2	3
1	507674.07	2236784.51
2	507693.93	2236801.33
3	507695.20	2236802.37
4	507671.89	2236841.62
5	507645.52	2236818.18
6	507646.02	2236817.54
7	507647.39	2236815.77
8	507671.07	2236788.85
9	507672.40	2236786.92
1	507674.07	2236784.51

1-3У2

Система координат МСК 59

Обозначение характерных точек	Координаты, м	
	X	Y
1	2	3
1	507951.70	2236948.28
2	507962.76	2236953.30
3	507981.01	2236962.23
4	507999.42	2236971.18
5	508017.32	2236981.23
6	508034.82	2236991.15
7	508052.40	2237001.39
8	508060.79	2237006.55
9	508069.53	2237011.94
10	508086.57	2237022.09
11	508103.84	2237032.31
12	508121.00	2237043.00
13	508123.42	2237044.49
14	508137.99	2237053.50
15	508154.96	2237064.00
16	508172.01	2237074.50
17	508188.92	2237084.94

18	508205.75	2237094.92
19	508223.27	2237104.44
20	508240.05	2237113.38
21	508250.28	2237117.44
22	508257.26	2237120.21
23	508275.63	2237125.49
24	508281.11	2237126.97
25	508294.82	2237130.68
26	508313.96	2237135.82
27	508333.20	2237140.31
28	508352.69	2237145.05
29	508372.08	2237149.68
30	508391.55	2237154.41
31	508410.84	2237159.06
32	508430.18	2237163.35
33	508449.48	2237167.44
34	508451.82	2237167.89
35	508468.25	2237171.01
36	508486.47	2237172.63
37	508504.83	2237172.00
38	508523.04	2237169.50
39	508540.77	2237165.01
40	508558.22	2237158.43
41	508559.66	2237157.77
42	508576.70	2237150.69
43	508594.77	2237142.90
44	508612.86	2237134.71
45	508618.50	2237165.08
46	508606.89	2237170.35
47	508588.37	2237178.32
48	508571.69	2237185.25
49	508569.80	2237186.12
50	508549.77	2237193.69
51	508528.77	2237198.99
52	508507.41	2237201.94
53	508492.52	2237202.45
54	508499.70	2237205.06
55	508520.38	2237206.65
56	508503.03	2237214.31
57	508500.73	2237215.89
58	508498.87	2237224.09
59	508490.82	2237222.25
60	508428.73	2237191.56
61	508389.10	2237177.64
62	508378.90	2237175.86
63	508362.16	2237173.00

64	508349.76	2237170.88
65	508350.18	2237168.11
66	508336.68	2237165.32
67	508292.90	2237156.30
68	508288.85	2237155.66
69	508265.25	2237154.75
70	508258.95	2237150.90
71	508256.30	2237149.80
72	508247.15	2237144.70
73	508244.62	2237143.27
74	508244.61	2237143.27
75	508227.90	2237133.85
76	508226.18	2237136.25
77	508218.48	2237131.53
78	508194.79	2237117.14
79	508192.50	2237114.21
80	508165.79	2237098.92
81	508154.35	2237092.49
82	508117.53	2237071.23
83	508111.23	2237066.84
84	508082.37	2237049.33
85	508078.72	2237046.77
86	508047.56	2237028.62
87	508043.52	2237028.16
88	508001.56	2237003.10
89	508001.19	2237002.88
90	507983.84	2236992.68
91	507980.59	2236990.50
92	507970.02	2236985.33
93	507961.92	2236981.37
94	507949.57	2236977.17
95	507942.58	2236973.52
96	507943.09	2236972.10
97	507947.29	2236960.48
1	507951.70	2236948.28

1-3У3

Система координат МСК 59

Обозначение характерных точек	Координаты, м	
	X	Y
1	2	3
1	508043.52	2237028.16
2	508047.56	2237028.62
3	508078.72	2237046.77
4	508082.37	2237049.33
5	508071.75	2237066.59

6	508069.65	2237065.61
7	508061.04	2237061.73
8	508031.97	2237049.18
9	508032.81	2237047.65
10	508043.40	2237028.39
1	508043.52	2237028.16

1-3У4

Система координат МСК 59

Обозначение характерных точек	Координаты, м	
	X	Y
1	2	3
1	508192.50	2237114.21
2	508194.79	2237117.14
3	508218.48	2237131.53
4	508212.75	2237141.51
5	508200.35	2237157.71
6	508198.29	2237160.41
7	508195.30	2237158.45
8	508176.10	2237145.84
9	508185.61	2237127.30
10	508191.55	2237115.74
1	508192.50	2237114.21

1-3У5

Система координат МСК 59

Обозначение характерных точек	Координаты, м	
	X	Y
1	2	3
1	508226.18	2237136.25
2	508193.78	2237181.38
3	508191.89	2237183.78
4	508182.42	2237182.03
5	508198.29	2237160.41
6	508200.35	2237157.71
7	508212.75	2237141.51
8	508218.48	2237131.53
1	508226.18	2237136.25

1-6600-3У2

Система координат МСК 59

Обозначение характерных точек	Координаты, м	
	X	Y
1	2	3
1	508549.77	2237193.69
2	508520.38	2237206.65

3	508499.70	2237205.06
4	508492.52	2237202.45
5	508507.41	2237201.94
6	508528.77	2237198.99
1	508549.77	2237193.69

2-3У1

Система координат МСК 59

Обозначение характерных точек	Координаты, м	
	X	Y
1	2	3
1	507942.58	2236973.52
2	507943.09	2236972.10
3	507947.29	2236960.48
4	507951.70	2236948.28
5	507944.30	2236944.93
6	507925.77	2236936.65
7	507906.98	2236928.94
8	507888.09	2236921.49
9	507873.47	2236916.06
10	507869.33	2236914.47
11	507850.55	2236907.43
12	507831.77	2236900.29
13	507812.87	2236893.51
14	507794.12	2236886.67
15	507775.20	2236879.85
16	507756.41	2236873.11
17	507749.27	2236870.49
18	507695.62	2236844.62
19	507696.35	2236833.26
20	507714.64	2236808.77
21	507788.48	2236666.91
22	507819.86	2236600.30
23	507832.98	2236566.26
24	507842.41	2236535.90
25	507852.28	2236493.46
26	507857.00	2236460.90
27	507858.47	2236435.70
28	507845.50	2236282.30
29	507831.21	2236131.55
30	507812.05	2235990.09
31	507804.23	2235945.34
32	507774.92	2235800.43
33	507775.51	2235793.66
34	507778.75	2235788.20
35	507782.58	2235784.37

36	507778.16	2235764.18
37	507772.71	2235763.30
38	507768.58	2235759.91
39	507765.49	2235754.75
40	507748.93	2235674.67
41	507738.73	2235684.45
42	507729.46	2235686.16
43	507774.82	2235886.52
44	507774.82	2235886.52
45	507789.68	2235991.29
46	507795.61	2236013.80
47	507803.84	2236068.46
48	507815.15	2236199.92
49	507819.57	2236211.93
50	507819.57	2236211.93
51	507840.06	2236452.98
52	507824.54	2236535.12
53	507824.54	2236535.12
54	507804.96	2236591.35
55	507707.07	2236781.08
56	507698.39	2236797.01
57	507695.20	2236802.37
58	507671.89	2236841.62
59	507666.72	2236850.32
60	507668.48	2236851.91
61	507684.75	2236859.94
62	507678.08	2236869.95
63	507704.91	2236880.24
64	507707.63	2236881.28
65	507728.53	2236890.38
66	507747.21	2236898.51
67	507788.21	2236911.35
68	507817.19	2236921.66
69	507842.01	2236929.60
70	507895.79	2236949.10
1	507942.58	2236973.52
1	508618.50	2237165.08
2	508625.28	2237162.01
3	508643.45	2237153.73
4	508661.69	2237145.45
5	508698.09	2237128.91
6	508724.41	2237116.11
7	508767.01	2237096.53
8	508841.52	2237059.05
9	508831.20	2237033.61

10	508722.08	2237085.06
11	508649.30	2237118.12
12	508631.03	2237126.43
13	508612.86	2237134.71
1	508618.50	2237165.08

2-3У2

Система координат МСК 59

Обозначение характерных точек	Координаты, м	
	X	Y
1	2	3
1	508498.87	2237224.09
2	508500.73	2237215.89
3	508503.03	2237214.31
4	508520.38	2237206.65
5	508549.77	2237193.69
6	508569.80	2237186.12
7	508571.69	2237185.25
8	508588.37	2237178.32
9	508606.89	2237170.35
10	508618.50	2237165.08
11	508612.86	2237134.71
12	508594.77	2237142.90
13	508576.70	2237150.69
14	508559.66	2237157.77
15	508558.22	2237158.43
16	508540.77	2237165.01
17	508523.04	2237169.50
18	508504.83	2237172.00
19	508486.47	2237172.63
20	508468.25	2237171.01
21	508451.82	2237167.89
22	508449.48	2237167.44
23	508430.18	2237163.35
24	508410.84	2237159.06
25	508391.55	2237154.41
26	508372.08	2237149.68
27	508352.69	2237145.05
28	508333.20	2237140.31
29	508313.96	2237135.82
30	508294.82	2237130.68
31	508281.11	2237126.97
32	508277.63	2237126.03
33	508275.63	2237125.49
34	508257.26	2237120.21
35	508250.28	2237117.44

36	508240.05	2237113.38
37	508223.27	2237104.44
38	508214.51	2237099.68
39	508205.75	2237094.92
40	508188.92	2237084.94
41	508172.01	2237074.50
42	508154.96	2237064.00
43	508137.99	2237053.50
44	508123.42	2237044.49
45	508121.00	2237043.00
46	508103.84	2237032.31
47	508086.57	2237022.09
48	508069.53	2237011.94
49	508060.79	2237006.55
50	508052.40	2237001.39
51	508034.82	2236991.15
52	508017.32	2236981.23
53	507999.42	2236971.18
54	507981.01	2236962.23
55	507962.76	2236953.30
56	507951.70	2236948.28
57	507947.29	2236960.48
58	507943.09	2236972.10
59	507942.58	2236973.52
60	507949.57	2236977.17
61	507961.92	2236981.37
62	507970.02	2236985.33
63	507980.59	2236990.50
64	507983.84	2236992.68
65	508001.19	2237002.88
66	508001.56	2237003.10
67	508043.52	2237028.16
68	508047.56	2237028.62
69	508078.72	2237046.77
70	508082.37	2237049.33
71	508111.23	2237066.84
72	508117.53	2237071.23
73	508154.35	2237092.49
74	508165.79	2237098.92
75	508192.50	2237114.21
76	508194.79	2237117.14
77	508218.48	2237131.53
78	508226.18	2237136.25
79	508227.90	2237133.85
80	508244.61	2237143.27
81	508244.62	2237143.27

82	508247.15	2237144.70
83	508256.30	2237149.80
84	508258.95	2237150.90
85	508265.25	2237154.75
86	508288.85	2237155.66
87	508292.90	2237156.30
88	508336.68	2237165.32
89	508350.18	2237168.11
90	508349.76	2237170.88
91	508362.16	2237173.00
92	508378.90	2237175.86
93	508389.10	2237177.64
94	508428.73	2237191.56
95	508490.82	2237222.25
1	508498.87	2237224.09

2-46-3У1

Система координат МСК 59

Обозначение характерных точек	Координаты, м	
	X	Y
1	2	3
1	507788.21	2236911.35
2	507785.25	2236918.41
3	507774.26	2236940.85
4	507750.68	2236955.43
5	507725.00	2236945.93
6	507741.22	2236910.92
7	507747.21	2236898.51
1	507788.21	2236911.35

2-219-3У1

Система координат МСК 59

Обозначение характерных точек	Координаты, м	
	X	Y
1	2	3
1	507707.63	2236881.28
2	507728.53	2236890.38
3	507727.80	2236891.81
4	507723.53	2236899.28
5	507721.54	2236900.48
6	507702.96	2236937.98
7	507700.43	2236943.41
8	507695.06	2236955.18
9	507697.87	2236960.49
10	507690.59	2236977.12
11	507689.86	2236978.68

12	507683.81	2236976.22
13	507669.69	2236970.61
14	507659.52	2236966.56
15	507661.55	2236962.48
16	507680.91	2236923.49
17	507681.09	2236923.13
18	507683.45	2236919.28
19	507689.04	2236909.33
20	507690.35	2236906.69
21	507693.00	2236902.02
22	507704.75	2236880.56
23	507704.91	2236880.24
1	507707.63	2236881.28

2-220-3У1

Система координат МСК 59

Обозначение характерных точек	Координаты, м	
	X	Y
1	2	3
1	507678.08	2236869.95
2	507704.91	2236880.24
3	507704.75	2236880.56
4	507693.00	2236902.02
5	507690.35	2236906.69
6	507689.04	2236909.33
7	507683.45	2236919.28
8	507681.09	2236923.13
9	507680.91	2236923.49
10	507654.86	2236908.70
1	507678.08	2236869.95

Координаты устанавливаемого публичного сервитута

Система координат МСК 59

Обозначение характерных точек	Координаты, м	
	X	Y
1	2	3
1	507653.66	2235160.47
2	507650.98	2235160.57
3	507650.98	2235160.57
4	507636.76	2235161.13
5	507636.76	2235161.14
6	507623.60	2235147.12
7	507614.30	2235148.00
8	507614.06	2235123.26
9	507621.64	2235129.18
10	507634.29	2235135.61

11	507649.66	2235154.97
1	507653.66	2235160.47

2.5. Сведения о границах территории, применительно к которой осуществляется подготовка проекта межевания.

Система координат МСК 59

Обозначение характерных точек	Координаты, м	
	X	Y
1	2	3
1	508507.32	2237219.96
2	508620.06	2237173.46
3	508623.21	2237190.40
4	508777.85	2237119.06
5	508852.05	2237081.74
6	508844.32	2237065.08
7	508828.88	2237028.15
8	508821.30	2237010.29
9	508533.27	2237141.12
10	508502.70	2237147.06
11	508471.70	2237146.22
12	508281.92	2237101.29
13	508281.09	2237109.26
14	508281.10	2237119.02
15	508245.88	2237107.08
16	508129.57	2237036.76
17	508134.68	2237030.34
18	508138.79	2237024.60
19	508029.60	2236959.46
20	507954.56	2236922.13
21	507897.03	2236898.14
22	507759.03	2236847.44
23	507728.10	2236832.53
24	507735.88	2236822.11
25	507810.88	2236678.01
26	507842.87	2236610.13
27	507856.61	2236574.47
28	507866.55	2236542.45
29	507876.87	2236498.10

30	507881.89	2236463.42
31	507883.53	2236435.37
32	507856.05	2236128.69
33	507836.76	2235986.25
34	507800.67	2235801.64
35	507809.93	2235792.38
36	507798.95	2235742.23
37	507788.06	2235740.46
38	507769.99	2235654.07
39	507736.76	2235563.11
40	507712.15	2235480.81
41	507703.28	2235458.53
42	507664.10	2235348.77
43	507656.58	2235318.15
44	507675.52	2235250.68
45	507685.38	2235177.50
46	507662.03	2235165.83
47	507626.67	2235123.40
48	507603.45	2235114.97
49	507596.57	2235147.14
50	507623.82	2235153.11
51	507634.07	2235163.88
52	507645.09	2235180.75
53	507651.06	2235207.87
54	507622.00	2235321.39
55	507634.71	2235373.42
56	507674.77	2235495.04
57	507674.95	2235495.50
58	507711.88	2235631.88
59	507695.33	2235637.67
60	507704.95	2235691.14
61	507749.82	2235888.28
62	507765.13	2235996.25
63	507779.00	2236071.40
64	507790.53	2236205.42
65	507794.95	2236217.41
66	507814.86	2236451.69
67	507800.32	2236528.65

68	507781.93	2236581.45
69	507686.49	2236766.44
70	507676.74	2236780.72
71	507674.07	2236784.51
72	507672.40	2236786.92
73	507671.07	2236788.85
74	507647.39	2236815.77
75	507646.02	2236817.54
76	507645.52	2236818.18
77	507663.17	2236833.86
78	507645.68	2236866.27
79	507673.26	2236877.99
80	507654.86	2236908.70
81	507680.91	2236923.49
82	507661.55	2236962.48
83	507659.52	2236966.56
84	507669.69	2236970.61
85	507683.81	2236976.22
86	507689.86	2236978.68
87	507690.59	2236977.12
88	507697.87	2236960.49
89	507695.06	2236955.18
90	507700.43	2236943.41
91	507702.96	2236937.98
92	507725.00	2236945.93
93	507750.68	2236955.43
94	507774.26	2236940.85
95	507784.52	2236919.90
96	507902.52	2236962.48
97	507904.35	2236966.13
98	507899.33	2236979.28
99	507935.31	2236997.93
100	507939.88	2236982.23
101	508038.29	2237037.68
102	508032.81	2237047.65
103	508031.97	2237049.18
104	508061.04	2237061.73
105	508069.65	2237065.61

106	508071.75	2237066.59
107	508076.35	2237059.12
108	508110.35	2237078.28
109	508187.30	2237124.02
110	508185.61	2237127.30
111	508176.10	2237145.84
112	508195.30	2237158.45
113	508198.29	2237160.41
114	508182.42	2237182.03
115	508191.89	2237183.78
116	508193.78	2237181.38
117	508221.08	2237143.35
118	508261.19	2237164.17
119	508387.17	2237186.49
120	508426.88	2237200.24
121	508488.74	2237229.36
122	508504.27	2237233.33
1	508507.32	2237219.96
1	507703.88	2236848.60
2	507701.77	2236847.59
3	507701.62	2236847.82
1	507703.88	2236848.60

2.6. Вид разрешенного использования образуемых земельных участков, предназначенных для размещения линейных объектов и объектов капитального строительства, проектируемых в составе линейного объекта, а также существующих земельных участков, занятых линейными объектами и объектами капитального строительства, входящими в состав линейных объектов, в соответствии с проектом планировки территории.

Виды разрешенного использования образуемых земельных участков, предназначенных для размещения линейного объекта указаны в таблице 1 настоящего раздела.

Размещение объектов капитального строительства в составе линейного объекта проектом межевания территории не предусмотрено.

Существующие земельные участки, занятые линейными объектами и объектами капитального строительства, входящими в состав линейных объектов, в соответствии с проектом планировки территории отсутствуют.